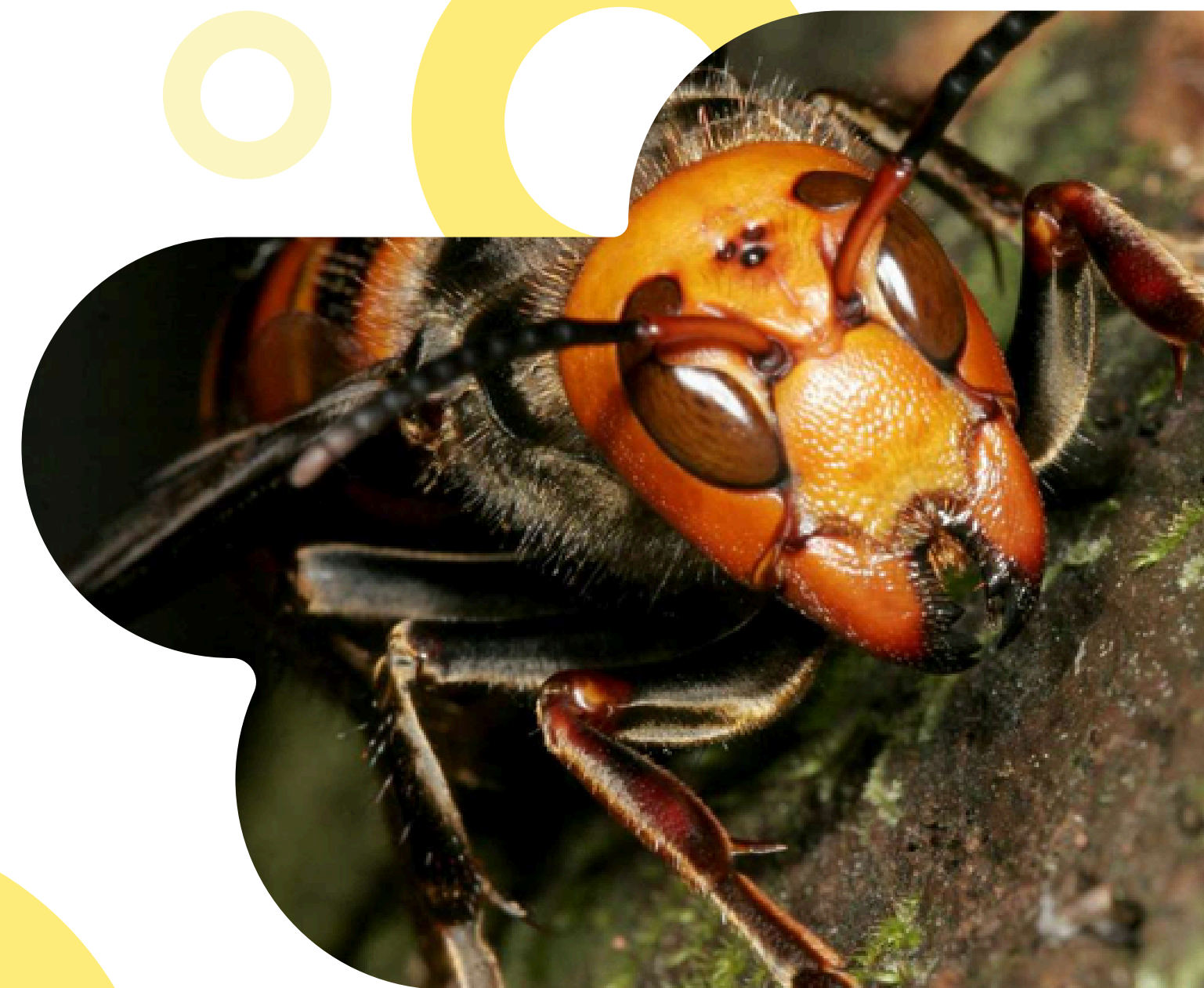


VespAlert

Detecção Autónoma da Vespa Asiática



O Impacto da Vespa Asiática nos ecossistemas e na apicultura

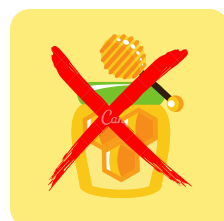


A introdução da vespa-asiática (Vespa Velutina) na Europa representa uma **ameaça significativa para os ecossistemas, a apicultura e a biodiversidade local**.

Os métodos tradicionais de monitorização baseados em observação visual e armadilhas têm **taxas de sucesso muito baixas**, não conseguindo garantir a cobertura ou precisão necessárias, para além de **matarem muitas outras espécies** de insectos vitais para o ecossistema;



Perda de diversidade no meio natural.



Redução da produção de mel.



Perigo para as populações rurais.



O Impacto da Vespa Asiática nos ecossistemas e na apicultura



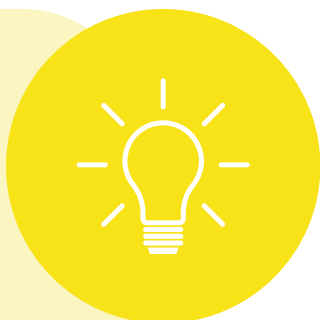
A introdução da vespa-asiática (Vespa Velutina) na Europa representa uma **ameaça significativa para os ecossistemas, a apicultura e a biodiversidade local**.

Os métodos tradicionais de monitorização baseados em observação visual e armadilhas têm **taxas de sucesso muito baixas**, não conseguindo garantir a cobertura ou precisão necessárias, para além de **matarem muitas outras espécies** de insectos vitais para o ecossistema;

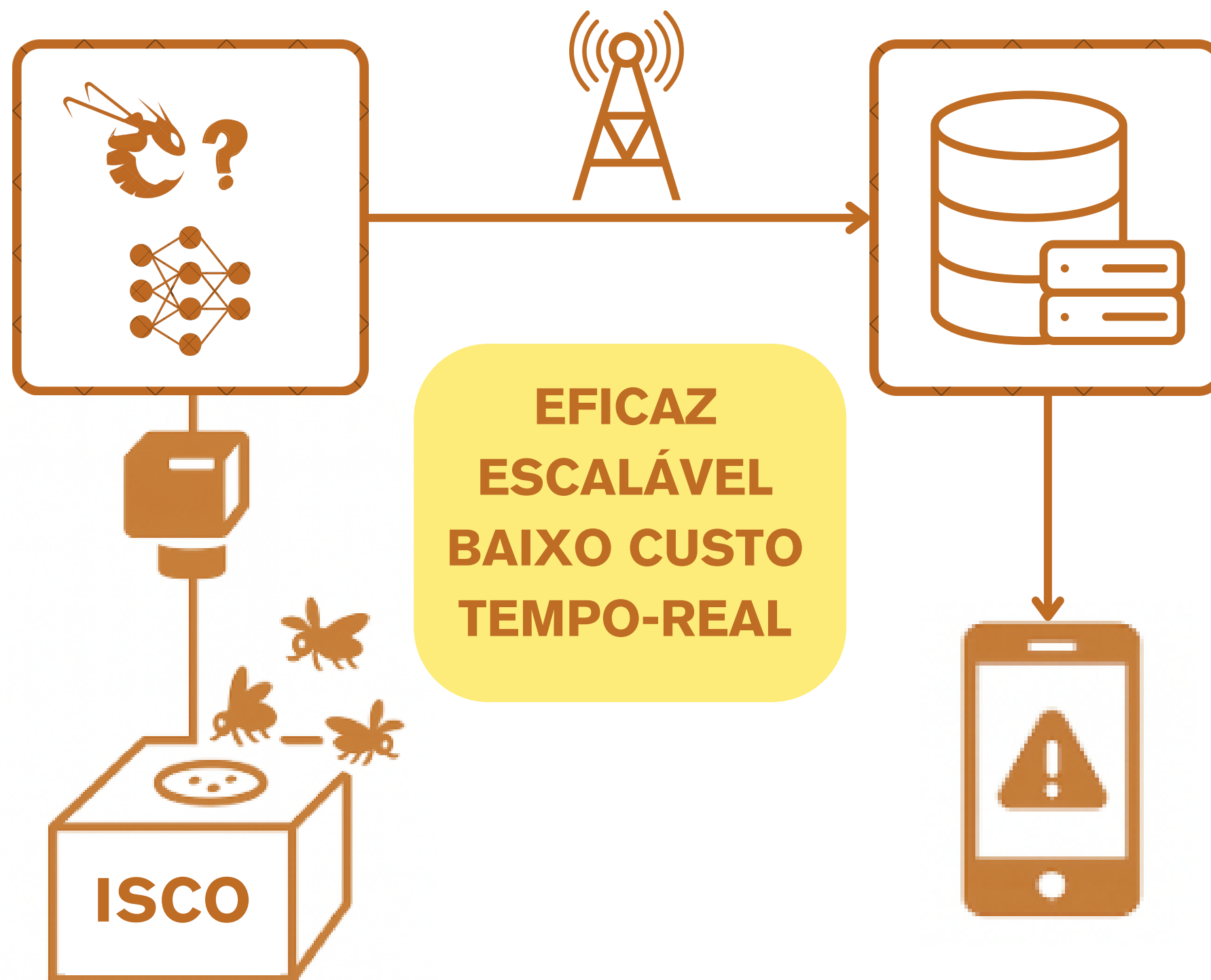


Meio de detecção rápida para impedir a propagação





Inovação



Estação remota

Um **isco** atrai insectos e uma **câmara** tira continuamente fotografias.

Inteligência Artificial

Um algoritmo de inteligência artificial a correr localmente detecta a presença da vespa velutina

Apresentação dos dados

A informação é enviada para um servidor onde é tratada e apresentada num **website** ou **aplicação móvel**.

O Consórcio



O LIP é um laboratório especializado no desenvolvimento de **instrumentação para fins científicos**, reconhecido sobretudo pelas suas contribuições em física de partículas.

> sistema de **inteligência artificial**



A UBI tem dinamizado vários projectos de **alta tecnologia aplicada à sustentabilidade ambiental**, como por exemplo os projectos BioD'Agro e Montanha Viva (financiados pelo Promove) e de **apoio à apicultura**.

> **plataforma, app e sistema de comunicação de dados, divulgação e interacção com apicultores**



O INIAV é **um dos principais organismos nacionais na luta contra a propagação das espécies invasoras de vespas**, gerindo o Plano de Ação para a Vigilância e Controlo da Vespa Velutina. Esta rede beneficiará muito dos frutos deste projecto.

> **orientação em entomologia, desenvolvimento do isco, escolha dos locais de colocação, avaliação de impacto, utilizador final**



A Synopsis Planet é uma empresa de transferência de conhecimento, especializada no **desenvolvimento de hardware óptico e instrumentação**, abordando várias áreas de aplicação desde o espaço até detecção de autónoma de drones.

> **desenvolvimento e integração do hardware, comercialização do produto final**

Impacto

- > 10 estações em locais de teste na região da Beira Interior
- >> 10 estações em locais a determinar durante o projecto para demonstrador final

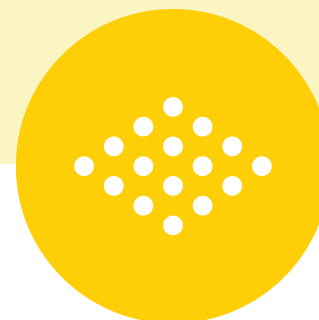
Apoio à apicultura, reduzindo perdas, aumentando **produtividade** e **rendimentos**

Inovação tecnológica na agricultura, reforçando a **competitividade** da região

Recuperação da **biodiversidade** natural

expansão do polo tecnológico da Synopsis Planet, resultando em **empregos qualificados**





»»»» **OBRIGADO** ««««

